

## 北千里・千里中央方面

(平日)

病院発	7:50	9:30	11:30	13:45	17:50
小野原南(バス停付近)	7:55	9:35	11:35	13:50	17:55
北千里駅	8:05	9:45	11:45	14:00	18:05
千里中央駅	8:10	9:50	11:50	14:05	18:10
内田クリニック・阪大病院前	-	10:00	12:00	-	-
病院着	8:30	10:10	12:10	14:25	18:30

(土曜日)

病院発	7:50	9:30	11:30	13:45
小野原南(バス停付近)	7:55	9:35	11:35	13:50
北千里駅	8:05	9:45	11:45	14:00
千里中央駅	8:10	9:50	11:50	14:05
内田クリニック・阪大病院前	-	10:00	12:00	-
病院着	8:30	10:10	12:10	14:25

(日曜日・祝日)

病院発	<b>全便運休</b>
小野原南(バス停付近)	
北千里駅	
千里中央駅	
内田クリニック・阪大病院前	
病院着	

## 千里ニュータウン方面

(平日)

病院発	8:05	9:50	10:40	12:40
青山台4丁目	8:18	10:03	10:53	12:53
ゆらら藤白台	8:23	10:08	10:58	12:58
古江台小学校前	8:26	10:11	11:01	13:01
阪急山田駅	8:31	10:16	11:06	13:06
内田クリニック・阪大病院前	-	10:25	11:15	13:15
病院着	8:50	10:35	11:25	13:25

(土曜日)

病院発	8:05	9:50	10:40	12:40
青山台4丁目	8:18	10:03	10:53	12:53
ゆらら藤白台	8:23	10:08	10:58	12:58
古江台小学校前	8:26	10:11	11:01	13:01
阪急山田駅	8:31	10:16	11:06	13:06
内田クリニック・阪大病院前	-	10:25	11:15	13:15
病院着	8:50	10:35	11:25	13:25

(日曜日・祝日)

病院発	<b>全便運休</b>
青山台4丁目	
ゆらら藤白台	
古江台小学校前	
阪急山田駅	
内田クリニック・阪大病院前	
病院着	

# 北千里・千里中央方面 各停留所

### 小野原南(バス停付近)

阪急バス  
小野原南バス停付近



### 千里中央駅

千里中央病院前

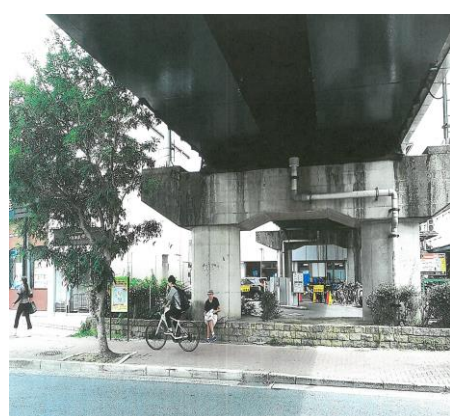
阪急バス乗り場1番後ろ  
12番乗り場付近



### 北千里駅

阪急北千里駅前交差点

すぐ阪急ガード下



### 内田クリニック

大阪大学医学部付属病院北側

内田クリニック前



\*千里ニュータウン方面の各停留所につきましては裏面の御覧下さい。

# 千里ニュータウン方面 各停留所

青山台4丁目  
阪急バス  
青山台4丁目バス停



阪急山田駅  
歩道橋下付近  
商業施設入口側



ゆらら藤白台  
阪急バス  
ゆらら藤白台バス停



内田クリニック  
大阪大学医学部附属病院北側  
内田クリニック前



古江台小学校前  
阪急バス  
古江台小学校前バス停



友紘会総合病院

072-641-2488 (代)

[www.yukoukai.com](http://www.yukoukai.com)



※道路・天候状況により到着が前後する場合がございます。  
ご利用の際はご了承ください。

※当院指定停車位置以外での停車致しません。

御理解の程宜しくお願い致します。